

Newscenter



Bernina Express © Swiss Travel System AG

PRESSEMITTEILUNG - 12. JANUAR 2021 10:00

Die schönsten Winterbahnfahrten der Schweiz



Durch tief verschneite Ebenen und Wälder, vorbei an verträumten Winterlandschaften – und das alles sitzend in wohliger Wärme: die Schweiz bietet auch im Winter traumhafte Bahnfahrten.

Bernina-Express: Von Chur/Landquart bis Tirano (IT)

Die Alpenüberquerung mit dem Bernina Express von Chur oder Landquart bis ins italienische Tirano gehört zu den spektakulärsten Bahnerlebnissen der Welt. Unterwegs rollt der Bernina Express filmreif über das 65 Meter hohe Landwasserviadukt, das Wahrzeichen der Rhätischen Bahn (RhB) und UNESCO-Welterbestätte. Die atemberaubende Strecke führt durch 55 Tunnel und über 196 Brücken, und das mit einer zeitweisen Steigung von bis zu 70 Promille. Hinter jeder Kurve warten neue Höhepunkte. Besonders imposant: die eindrucksvollen Gletscherwelten beim Piz Palü und Morteratsch und der schwarzgefrorene Lago Bianco am Berninapass. Ein faszinierendes Naturschauspiel, das niemanden kalt lässt.

www.myswitzerland.com/de-ch/erlebnisse/bernina-express/, www.rhb.ch/de/panoramazuege/bernina-express

GoldenPass Panoramic: Von Zweisimmen bis Montreux

Aus dem Herzen des Berner Oberlands direkt an die Waadtländer Riviera: das ist die GoldenPass Panoramic Linie zwischen Zweisimmen und Montreux. Als ob die vorbeiziehende Landschaft eigens für die Panoramafahrt gestaltet worden wäre, reiht sich ein Bild ans nächste: zuckerwatteartig verschneite Hügel, traditionelle Holzchalets und im Hintergrund die hohen Gipfel der Alpen. Doch das Beste kommt zum Schluss: Kurz vor Montreux wartet ein fantastischer Ausblick über den glitzernden Genfersee. www.myswitzerland.com/de-ch/erlebnisse/goldenpass-mob-panoramic/, <https://mob.ch/activity/panoramic/?lang=de>

Luzern-Interlaken Express: Von Luzern nach Interlaken

Während der rund zweistündigen Zugfahrt zwischen Luzern und Interlaken ist ein fantastisches Alpenpanorama ständiger Begleiter. Die Fahrt führt vorbei an winterlich vereisten Wasserfällen, kristallklaren Flüssen und zugefrorenen Bergseen. Am Ufer ragen die steilen Felswände der angrenzenden Berge beschützend empor und bieten damit einzigartige Fotomotive. Kurz bevor sich der Zug hoch auf den Brünigpass schlängelt, wechselt er auf Zahnradantrieb, um die Steigung bestreiten zu können. www.zentralbahn.ch/de/interlaken-express, www.myswitzerland.com/de-ch/erlebnisse/luzern-interlaken-express/

Glacier Express: Von St. Moritz nach Zermatt

Die Reise im langsamsten Schnellzug der Welt führt in rund acht Stunden durch die Alpenkette, durch 91 Tunnel und über 291 Brücken. Der Glacier Express bietet eine Reise für die Sinne, vom Engadin bis hin zum Matterhorn. Auf seiner entspannten Fahrt vom schillernden St. Moritz ins nicht minder mondäne Zermatt begeistert der Glacier Express die Reisenden mit landschaftlichen Reizen und technischen Meisterleistungen. Die dachhohen Panoramafenster eröffnen freie Sicht auf einzigartige Winterlandschaften. Wer es besonders luxuriös mag, reist in der exklusiven Excellence Class: mit garantiertem Fensterplatz, einem exquisiten 5-Gang-Menü mit passender Weinbegleitung, einer Bar, Bord-Entertainment, Concierge Service und persönlicher Reisebegleitung. Spektakulärer Reisen geht nicht. www.myswitzerland.com/de-ch/erlebnisse/glacier-express/, www.glacierexpress.ch/de/, www.glacierexpress.ch/de/menue/angebote/excellence-class/

Themen

[Tourismus](#)

Tags

[Schweiz](#) [Zermatt](#) [Bahn](#) [zweisimmen](#) [St.Moritz](#) [Graubünden](#) [bahnfahren](#) [Berner Oberland](#) [Rhätische Bahn](#) [Bernina Express](#) [Panoramazug](#) [Luzern](#) [Winter](#) [Montreux](#) [Chur](#) [Interlaken](#) [GoldenPass](#) [Glacier Express](#) [Luzern](#) [interlaken express](#) [excellence class](#)

Weitere Informationen zum Urlaub in der Schweiz gibt es im Internet unter MySwitzerland.com, der E-Mail-Adresse info@MySwitzerland.com oder unter der kostenfreien Rufnummer von Schweiz Tourismus mit persönlicher Beratung 00800 100 200 30.

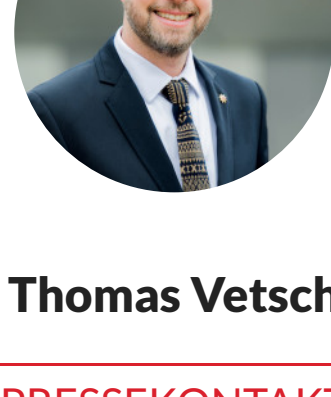
Informationen an die Medien

Weitere Bilder zur touristischen Schweiz stellen wir Ihnen auf <https://st.mypublish.ch> zur Verfügung.



Schweiz.

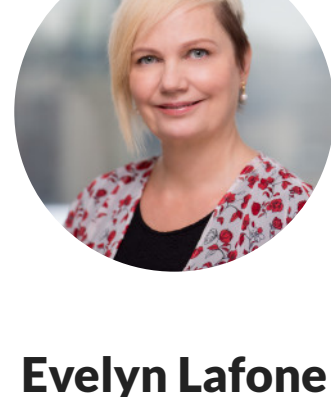
Pressekontakte



Thomas Vetsch

PRESSEKONTAKT

District Manager Nord- und Ostdeutschland
Verantwortlicher für Medienarbeit in Deutschland
thomas.vetsch@switzerland.com
030 - 695 797 111



Evelyn Lafone

PRESSEKONTAKT

District Manager Baden-Württemberg & Bayern
Ansprechpartnerin für Medien in Baden-Württemberg & Bayern
evelyn.lafone@switzerland.com
0711 - 120 413 10



Sara Gremlich

PRESSEKONTAKT

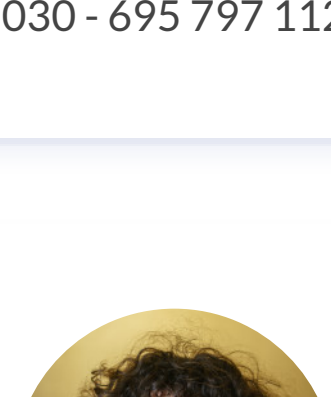
Marketing und Media Project Manager
Ansprechpartnerin für Medien in Hessen, NRW, Saarland und Rheinland-Pfalz
sara.gremlich@switzerland.com
069 - 2560 0130



Stefanie Dechow

PRESSEKONTAKT

Project Manager
Ansprechpartnerin für Medien in Hamburg, Schleswig-Holstein, Niedersachsen und Bremen
stefanie.dechow@switzerland.com
030 - 695 797 112



Nina Villars

PRESSEKONTAKT

Project Manager
Ansprechpartnerin für Medien in Berlin/Ostdeutschland
nina.villars@switzerland.com
030 - 695 797 113

Zugehöriger Content

