



INFORMARSI EVENTI & INIZIATIVE

Treno del foliage: torna il fiabesco viaggio tra la magia e i colori dell'autunno

GERMANA CARILLO

25 SETTEMBRE 2020



Riparte il meraviglioso **Treno del foliage!** Le limitazioni dovute alle normative per il contenimento del Covid-19 non fermano, infatti, la **ferrovia più panoramica d'Italia** che attraversa la storica linea Vigezzina-Centovalli e che congiunge Italia e **Svizzera** dal lontano 1923: **dal 17 ottobre e fino al 15 novembre** tutti in carrozza ad ammirare il tripudio di colori che tinge boschi, paesini e valli!

Nella stagione autunnale il percorso della ferrovia diventa un meraviglioso quadro multicolore, con i boschi che si tingono delle tonalità del rosso, giallo e arancione. Uno spettacolo della natura da vivere viaggiando sui nostri treni attraverso boschi e vallate selvagge.

Treno del foliage: un suggestivo viaggio tra i colori dell'autunno



Una manciata di colori autunnali a portata di finestrino. Dal 14 ottobre torna il suggestivo Treno del Foliage tra Piemonte e Canton Ticino, una delle esperienze magiche che ci regala questa stagione appena iniziata. È definita come la ferrovia più panoramica d'Italia perché guardando

fuori dal finestrino, lo spettacolo è assicurato e in questo periodo ... [Leggi](#)

 Cerca



tutto



GreenMe.it



Tutti i giorni i treni collegano i due capolinea, **Domodossola e Locarno**, attraversando un paesaggio mozzafiato lungo un percorso di 52 chilometri con vedute spettacolari e scorci panoramici infiammati dai colori autunnali.

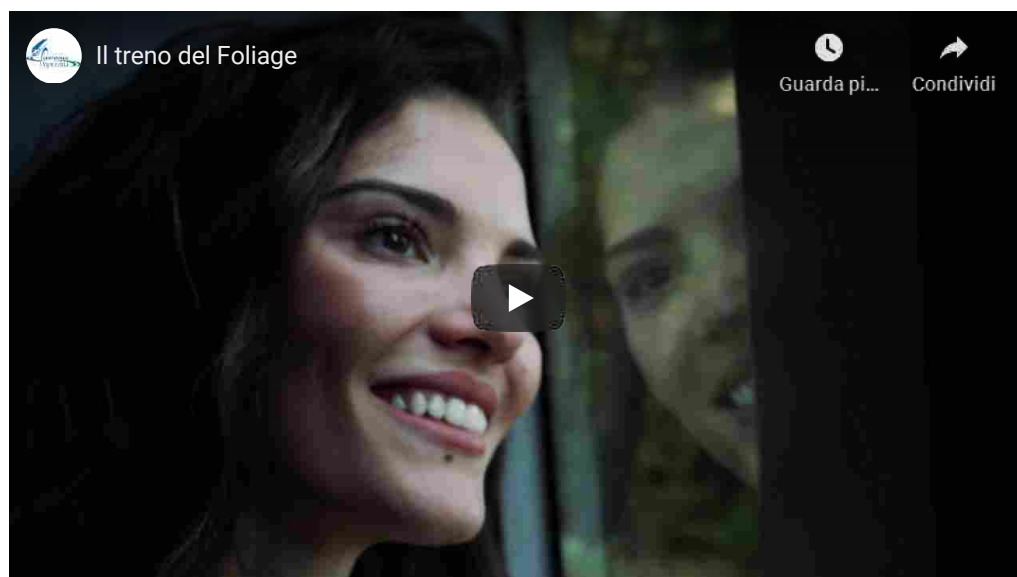
Il viaggio può iniziare, a libera scelta, da uno dei due capolinea, l'ossolana Domodossola o la ticinese Locarno. Domodossola, capolinea italiano, racchiude nel suo nucleo storico gioielli e perle nascoste, tra cui spiccano la splendida Piazza Mercato e i meravigliosi palazzi storici. Per gli appassionati d'arte, la mostra dedicata al futurismo "Balla Boccioni Depero. Costruire lo spazio del futuro", a Palazzo San Francesco, visitabile fino al 3 novembre. Locarno, capolinea svizzero, suggestiva cittadina affacciata sul Lago Maggiore, ha un cuore antico tutto da scoprire nella parte vecchia della città, a due passi dalla rinomata Piazza Grande.

Biglietti e informazioni

I biglietti validi **dal 17 ottobre e fino al 15 novembre** vanno **prenotati** e sono in vendita a **questo link** e presso la biglietteria di Locarno. Il biglietto è valido uno o due giorni e prevede un viaggio a/r sull'intera linea, con la possibilità di effettuare una sosta nel viaggio di andata ed una nel viaggio di ritorno, per poter visitare le più affascinanti località che costellano il percorso ferroviario. I bambini sotto i 6 anni viaggiano gratis.

Novità 2020

Il biglietto include un buono di 5 CHF per ritirare un omaggio presso il mercatino di prodotti locali che si svolgerà tutti i giorni dalle 10 alle 17 alla stazione ferroviaria di Locarno.



Fonte: **Vigezzina-Centovalli**

Leggi anche:

- **Treno del foliage: un meraviglioso viaggio tra i colori dell'autunno (FOTO)**
- **Il meraviglioso foliage del Parco Nazionale della Sila calabrese**