



 Karosérie pro pražské elektrobusy poputují z Turecka do Plzně na kamionu


 PKP Intercity má problémy s brejlenci půjčenými od Českých drah


 Google: Češi jezdí veřejnou dopravou o třetinu méně než před epidemií


 SOR dodá 13 elektrobusů rumunskému městu Alba Iulia

CESTOVNÍ RUCH · DOPRAVCI · ŽELEZNICE

Na nejstrmější železnici světa vyjedou nová vozidla

06 Úno 2021 15:00 2 min čtení



Nová vozidla pro ozubnicovou železnici na Pilatus. Foto: Pilatus.ch

Dopravce vymění až 80 let stará vozidla. Nová začnou jezdit do roku 2023.


INVESTIČNÍ RADY 2021

ZJISTIT VÍCE

U 80 % účtů retailových investorů došlo při obchodování s rozdílovými smlouvami u tohoto poskytovatele ke vzniku ztráty. Měli byste zvážit, zda si můžete dovolit vysoké riziko ztráty svých finančních prostředků.

Společnost Pilatus-Bahnen ukázala, jak bude za dva roky vypadat cestování po nejstrmější železnici na světě. Na ozubnicové dráze mezi Alpnachstad a Pilatus Kulm ve Švýcarsku nasadí úplně nová vozidla, která nahradí i 80 let staré vlaky. Jde o součást komplexní technologické obnovy unikátní trati.

Pro Pilatus-Bahnen je navrhl švýcarský designér Thomas Kuchler, který v oblasti vyrůstal. Nejzásadnější změnou bude maximální velikost prosklení v čele vozu, což má umožnit lepší výhled a ještě působivější prožitek z jízdy. Barva zůstane i nadále červená. Zakázku na výrobu získal Stadler Rail. Osmnáctitunové vozy musí mít stejné rozměry jako stávající kvůli tomu, aby projely tunely.

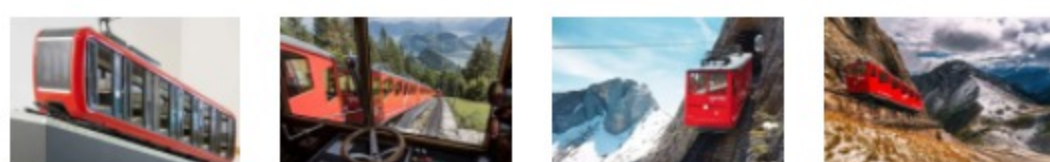


Ozubnicová dráha funguje od roku 1889. Pilatus-Bahnen do modernizace vozidlového parku investuje 55 milionů franků. Nové vozy nahradí deset stávajících vozů, které pochází z 30. a 60. let minulého století. Podle provozovatele ale už chybí náhradní díly a jejich spolehlivost klesá. Nově tak koupí celkem osm nových vozidel.

Do vozu se vejde 48 cestujících, o osm více než do stávajících. Součástí úprav je i vybudování druhého nástupiště v dolní stanici, aby se mohlo nastupovat oběma stranami a zkrátí se tak doba pobytu. V kombinaci s úpravou tratě a mírně vyšší rychlosti bude možné zavést půlhodinový takt. V horní stanici Pilatus Kulm dojde k vybudování nového výtahu a rozšíření čekárny.

První nový motorový vůz bude testován letos v létě, všechny mají být dodány do podzimu 2022. Z původních vozů zůstanou dva pro nostalgické jízdy.

Zubačka na Pilatus je nejstrmější železnici na světě. Na 4,27 kilometrech překonává trať převýšení 1635 metrů.



tagy Pilatus Pilatus-Bahnen seznam Stadler Rail Top

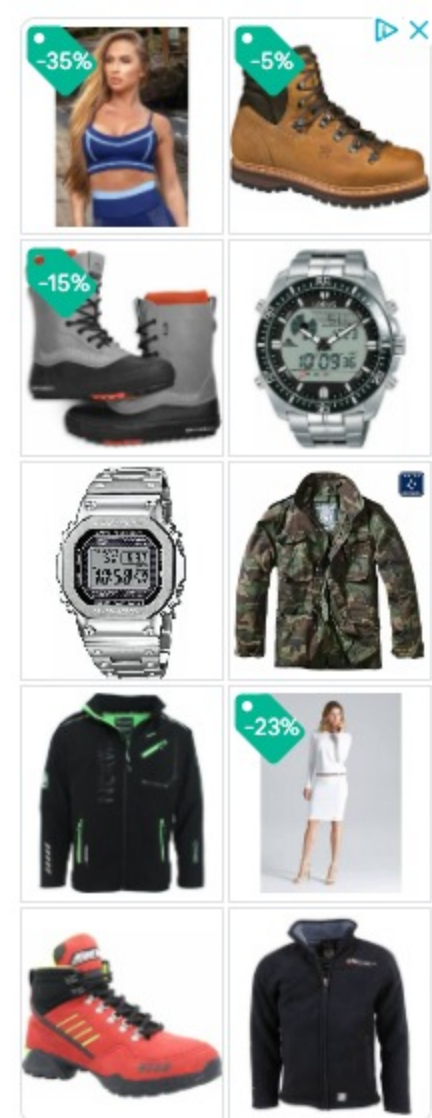
Partneři




Koupelny HECKL Mělník



Pro návrhy a vizualizace využijte naše specialisty v 5 koupelňových studiích po ČR.



 GLAMI Nové kolekce...
GLAMI

Výběr editora



Nejméně 1500 vlaků za rok, jinak volno pro konzervaci. Stát chystá nová pravidla pro lokálky

553 Komentářů
2 min čtení




RegioJet začne jezdit z Česka vlakem i do Splitu, spojení do Chorvatska povede novou trasou

366 Komentářů
3 min čtení



Seznam Zprávy: Majitelé žádají o miliardovou pomoc pro ČSA, jinak hrozí úpadek

238 Komentářů
2 min čtení



Jan Šatava: A je to tu zase, lokálky v ohrožení

229 Komentářů
6 min čtení



Za srážku nákladních vlaků může nejspíše chyba Správy železnic. Stát chystá tresty ale jen pro strojvedoucí

223 Komentářů
2 min čtení

